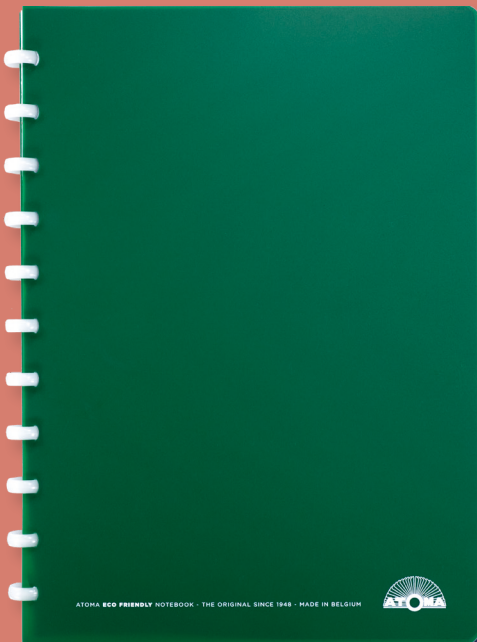




# CATALOGUE PRODUITS



**2024**



## **TABLE DES MATIÈRES**

**ATOMA, 'L'ORIGINAL'**

**LES AVANTAGES DU SYSTÈME  
DE RELIURE ATOMA**

**ÉCOLOGIQUE**

**ATOMA, BELGE AVANT TOUT !**

**LE SYSTÈME ATOMA**

**LINÉATURES**

**LE PERFORATEUR ATOMA**

**COMMENT RECONNAÎTRE  
UN VRAI CAHIER ATOMA ?**

**LES DESIGNERS**

**LA GAMME DES PRODUITS**

# Atoma, “L’Original”

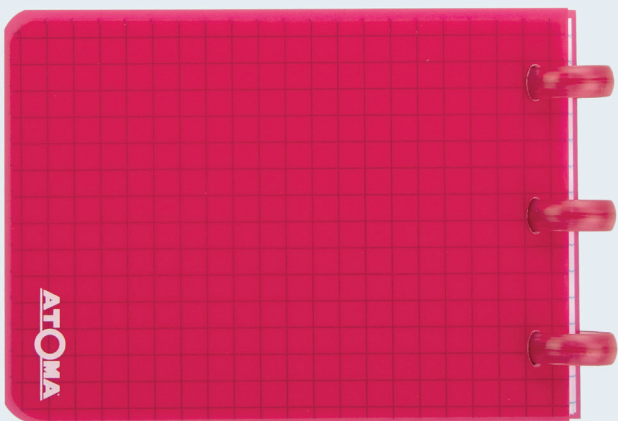
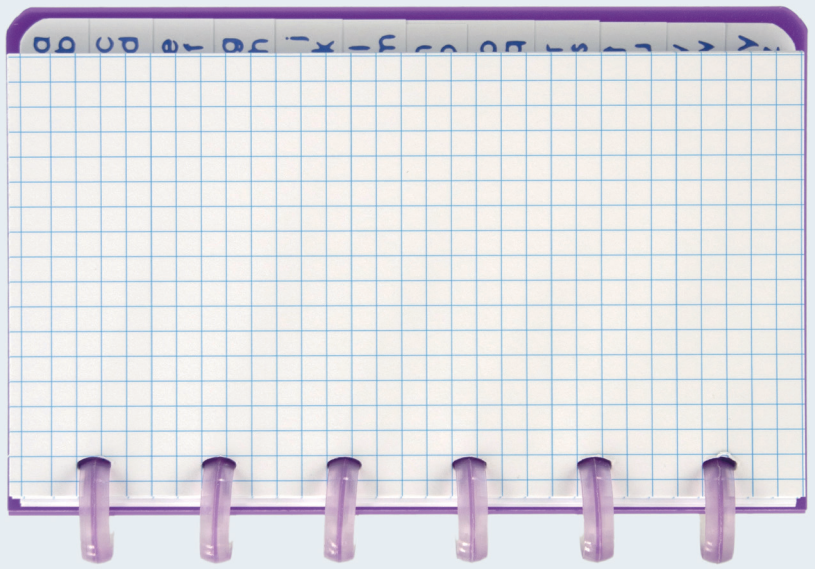
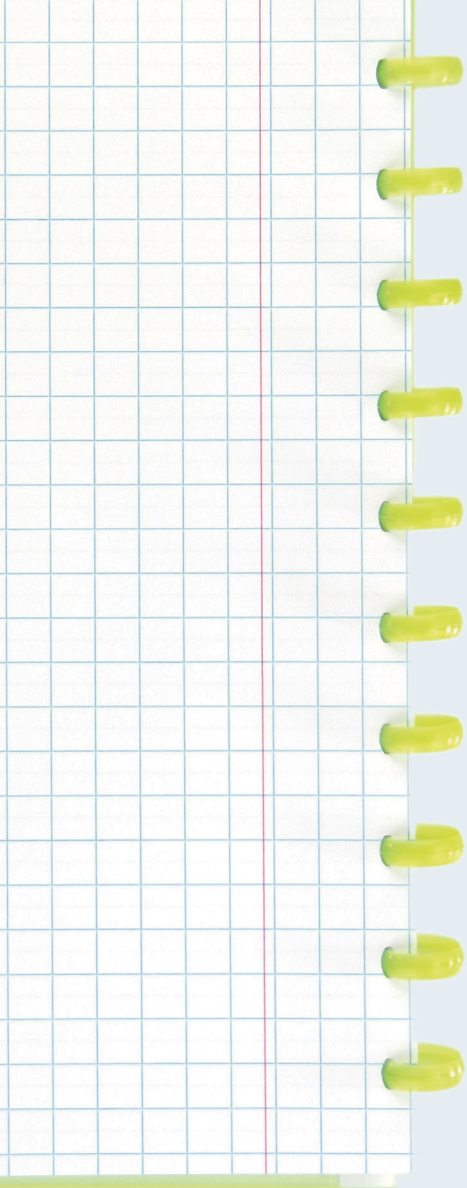
**Le cahier  
Atoma, une  
icône de la  
vraie marque.**

Les premiers carnets de notes Atoma ont déjà septante-cinq ans. Le duo André Tomas et André Martin (A-to-ma) les a conçus pour Atoma. Rien n’a changé, depuis, au concept révolutionnaire des anneaux en plastique et des perforations uniques. Quoi de plus logique ? Il s’est avéré parfait dès le premier jour.

**Les cahiers Atoma fascinent depuis plusieurs décennies des générations entières.**

Un Atoma n’est pas seulement un cahier. C’est un gadget, une feuille vierge qui peut être utilisée pour écrire tous les moments émouvants de la vie chaque fois qu’ils se présentent. Cahier à pensées et à poèmes, livre de photos, livre de recettes, album de mariage, carnet d’adresses ou recueil de citations... Atoma présente de multiples visages.

Il n’est donc pas surprenant que le “cahier Atoma” soit devenu un nom familier et qu’il a conquis la langue française en tant que nom générique. Une icône de marque, similaire à “Bic”, “Kodak” et d’autres marques qui, de par l’utilisateur, sont devenus des noms familiers. Il y a maintenant plusieurs marques de cahiers à anneaux sur le marché, mais le « cahier Atoma » est et reste “le seul vrai”.



# Les avantages du système de reliure Atoma

Grâce au système de reliure Atoma recèlez des articles de papeterie au design épuré et intemporel. Grâce au procédé de reliure ingénieux des cahiers, vous organisez mieux vos documents.

Vous pouvez :

- Enlever des feuilles, les remettre en place ou en changer l'ordre.
- Transférer des feuilles d'un cahier à l'autre.
- Imprimer et photocopier sur des feuilles et les remettre dans le cahier.
- Acheter des recharges et les insérer dans des cahiers existants.

Le système de reliure Atoma combine les avantages du classeur et du cahier à spirales. Pour les étudiants, ceci implique :

- Prendre des notes pour différentes matières dans 1 cahier sans utiliser un classeur épais et peu pratique.
- Ne plus coller des 'rondelles' lorsque les feuilles se déchirent dans le classeur !
- Les petits anneaux ne gênent pas lorsqu'on prend des notes, comme dans le cas d'un classeur.
- Un cahier Atoma ne prend que la moitié de la place sur le pupitre grâce au système pratique des anneaux qui tournent à 360°.



ATOMA



# Atoma, Belge avant tout !

## Atoma, reconnu comme fournisseur de la cour

Atoma est depuis 1948 un produit typiquement belge avec, à la base, un design intemporel, dont on peut être légitimement fier. Plus de sept décennies plus tard Atoma figure au rang de bijoux de la couronne de Belgique en termes de conception utilitaire.

Le phénomène a été souvent imité mais jamais égalé.

ATOMA est reconnu comme Fournisseur de la Cour depuis 1997.

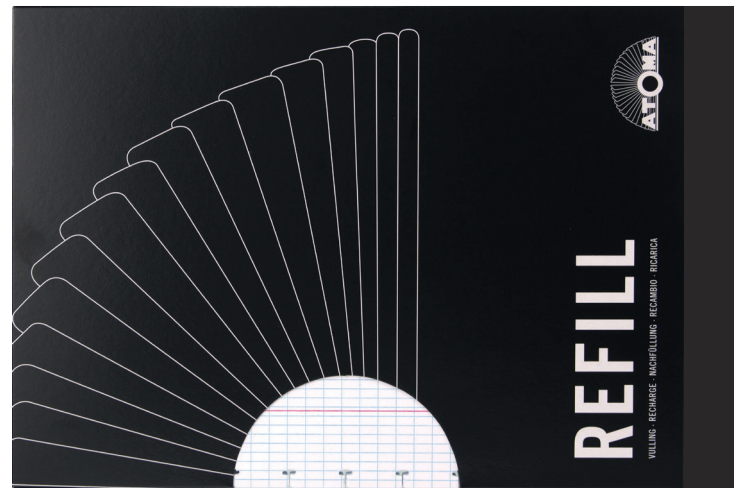
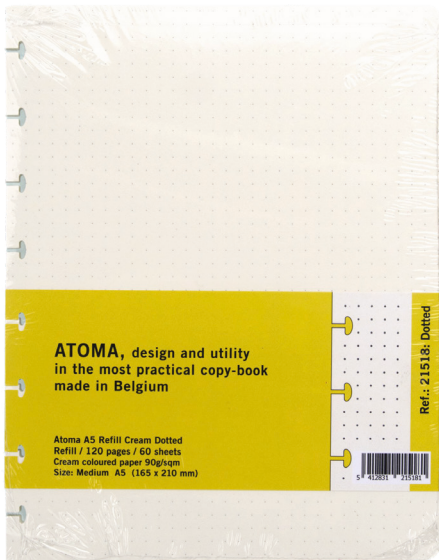
Quatre vingt pour cent de la production Atoma reste dans le pays. Le reste est destiné à l'exportation.



Gebrevetteerd Hofleverancier van België  
Fournisseur Breveté de la Cour de Belgique  
Hoflieferant des belgischen Königshauses  
Belgian Royal Warrant Holder







# Écologique

La collection **Bio-Atoma** est réalisée avec des couvertures recyclées. La collection **#climate** va encore plus loin : ses couvertures, ses anneaux en PVC et son papier sont entièrement recyclés.

Tout papier utilisé dans les produits Atoma est **blanchi sans chlore**. Il est également **certifié FSC\***, ce qui est moins nocif pour l'environnement.

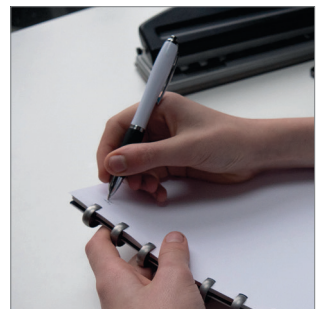
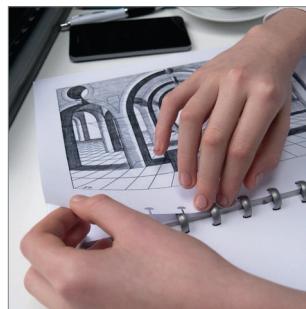
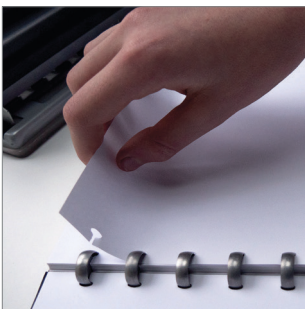
Pour presque tous les produits, vous pouvez commander des **recharges pratiques**. Ainsi vous réduisez votre empreinte en réutilisant vos couvertures.

\* Forest Stewardship Council





# Le système Atoma



# Linéatures

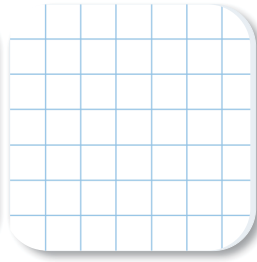
Voici les linéatures disponibles des cahiers Atoma :



Blanco



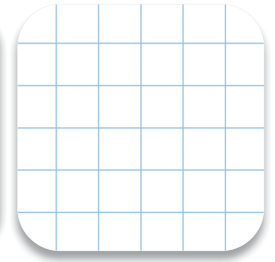
L 8 mm



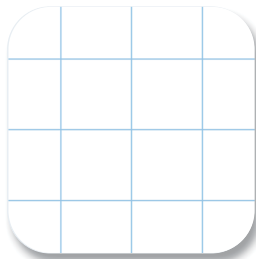
5 x 5 mm



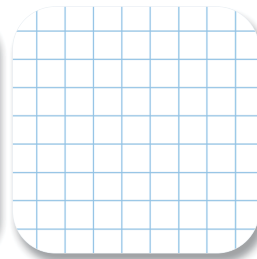
4 x 8 mm



6 x 6 mm



10 x 10 mm



4 x 4 mm



Seyes



Music



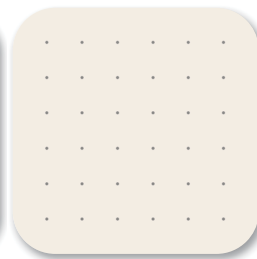
Crème Blanco



Crème L 8 mm



Crème 5 x 5 mm



Crème Dots



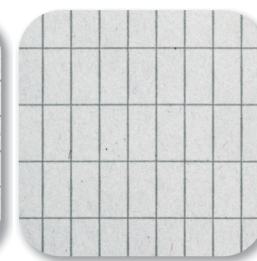
Recyclé  
Blanco



Recyclé  
L 8 mm



Recyclé  
5 x 5 mm



Recyclé  
4 x 8 mm



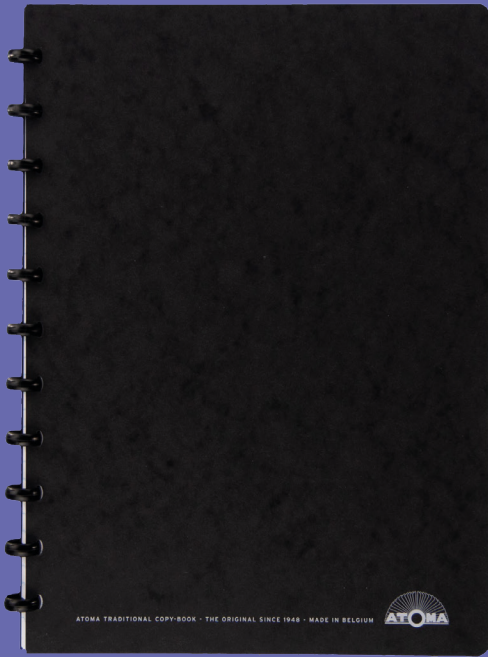


# Le perforateur Atoma

Pourquoi ne pas relier vos présentations, dossiers, dessins et autres documents avec le perforateur Atoma et ses anneaux. Ou ajouter vous-même des feuilles dans votre cahier Atoma ?

Ainsi vous jouissez non seulement des avantages du système Atoma, mais aussi d'un cahier original avec lequel vous surprendrez votre public.

Le perforateur est disponible dans les magasins spécialisés ou à commander sur ligne. Demandez-nous sans engagement une offre pour le perforateur Atoma.



**11 anneaux  
pour un A4**



**papier de  
90 gr/m<sup>2</sup>**

**Logo**



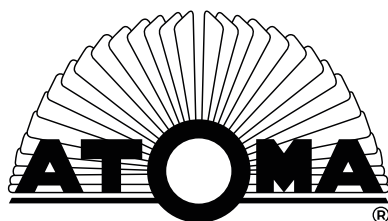
# Comment reconnaître un vrai cahier Atoma ?

Quelques détails à observer si vous êtes à la recherche de “The Original” !

Parce qu'Atoma n'a pas fait prolonger le brevet, le système Atoma n'est plus protégé. Certains concurrents ont depuis faits des produits similaires.

Pour les vrais connaisseurs d'Atoma, il y a quelques différences entre “The Original” et les imitations de cahiers qui se démarquent immédiatement :

1. Atoma utilise toujours du papier **registre de qualité de 90 grammes**. Celui-ci est d'une blancheur et d'une solidité supérieure de par ses **longues fibres**. Cette solidité est utile pour que le papier s'accroche bien derrière les anneaux. En plus, le papier Atoma est **certifié FSC**.
2. Le cahier Atoma au format A4 **compte onze anneaux** alors que la plupart des imitations en compte douze.
3. Et vous pouvez également reconnaître le cahier Atoma à son logo. Celui-ci est représenté, selon la matière sur lequel il est imprimé, avec et sans l'éventail de feuilles. Ci-dessous vous trouverez **les deux versions du logo Atoma**.



# LES DESIGNERS

Les carnets de notes Atoma sont également toujours beaux et élégants. Des designers réputés conçoivent tous les ans de nouvelles Couvertures originales qui confèrent un aspect tendance, classique, précieux ou moderne aux carnets.

Atoma a collaboré, entre autres, avec les designers suivants :

## Luca Casini

Luca Casini, diplômé en architecture en 1996, a ouvert son propre studio de design à Milan en 1997, et en parallèle de 1998 à 2003, le studio Casini & Pringiers Associates Design Studio.

Pour Atoma, il a conçu entre autres la collection Léopard et la collection Pastel Plus.



## Alain Berteau

Alain Berteau « Designworks » est actif dans les domaines du design de produits, l'architecture et la direction artistique.







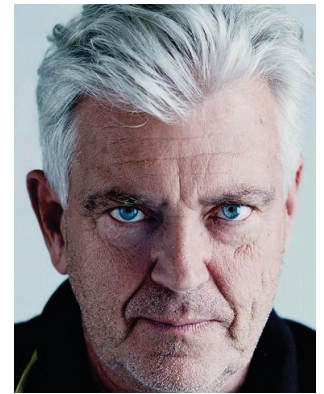
Luca Casini



Alain Berteau



Chris Mestdagh

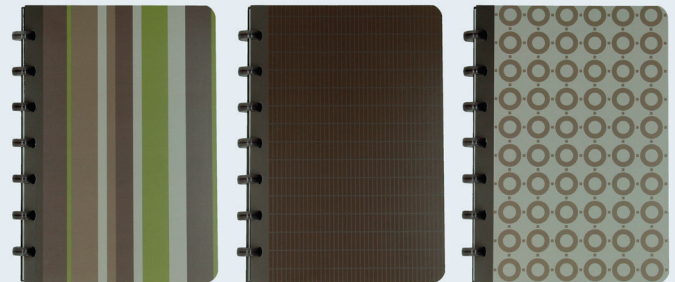


Luc Vincent

## Chris Mestdagh

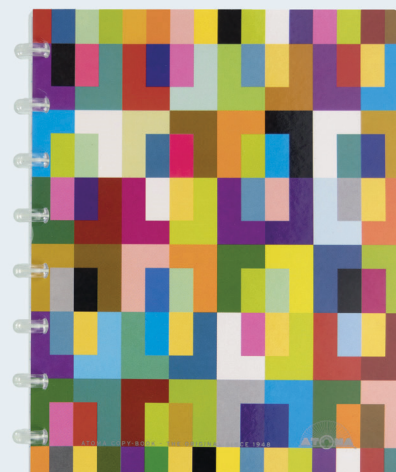
Chris Mestdagh est un mille-pattes créatif, qui se sent chez lui dans tous les métiers. Peut-être est t'il tant aimé par le large public grâce à ses collections de peinture d'inspiration, ou les lignes épurées de sa gamme de mobilier, ou encore, ses tissus de décoration de qualité et tapis assortis...

Pour Atoma, il a conçu une collection exclusive de cahiers.



## Luc Vincent

Luc Vincent a conçu pour Atoma la collection 'Abstract'.

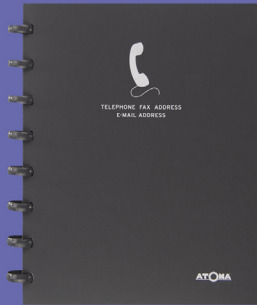




# **LA GAMME DES PRODUITS ATOMA**



## Cahiers



## Agendas & carnets d'adresses



## Systèmes de rangement



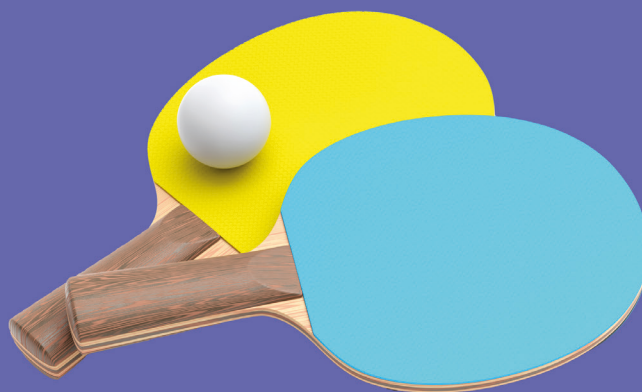
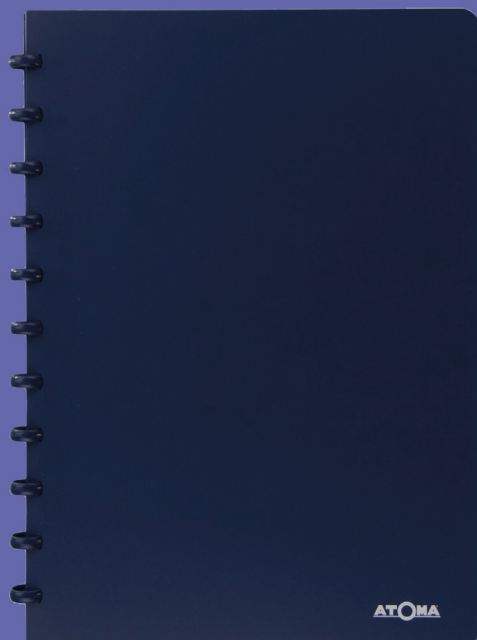
## Perforateur, accessoires & composants



## Atoma Corporate



# Atoma Polypropylène



**Ce modèle  
est très populaire  
dans les bureaux**

**Couverture :** Polypropylène recyclable

**Anneaux :** PVC assorti

**Papier :** blanc - 90 g/m<sup>2</sup> FSC

**Couleurs :** noir, bleu, blanc transparent, gris.

<sup>1</sup>avec ligne rouge du côté gauche de la feuille à 35 mm du bord



Cahiers					
Référence	Description	Marge <sup>1</sup>	Pag.	Dim. (mm)	UE
4.1491.2	ligné - 3 anneaux entête		120	A7 78 x 107	36
4.1491	quadrillé 5 mm - 3 anneaux entête		120	A7 78 x 107	36
4.1491.1	blanco - 3 anneaux entête		120	A7 78 x 107	36
4.1454.2	ligné		120	98 x 144	15
4.1454	quadrillé 5 mm		120	98 x 144	15
4.1454.1	blanco		120	98 x 144	15
4.1453.2	ligné		120	A6 100 x 160	12
4.1453	quadrillé 5 mm		120	A6 100 x 160	12
4.1453.1	blanco		120	A6 100 x 160	12
4.1460	quadrillé 6 mm		144	A6 130 x 190	10
4.1465	quadrillé 6 mm		144	140 x 220	10
4.1456	ligné	•	144	A5	10
4.1457.4	quadrillé 4 mm		144	A5	10
4.1457	quadrillé 5 mm	•	144	A5	10
4.1471	quadrillé 10 mm	•	144	A5	10
4.1461	quadrillé 4 x 8 mm	•	144	A5	10
4.1464	seyes	•	144	A5	10
4.1456.1	blanco		144	A5	10
4.1472	ligné	•	144	A4	10
4.1492	ligné - 8 anneaux entête	•	144	A4	10
4.1473.4	quadrillé 4 mm		144	A4	10
4.1473	quadrillé 5 mm	•	144	A4	10
4.1493	quadrillé 5 mm - 8 anneaux entête	•	144	A4	10
4.1474	quadrillé 4 x 8 mm	•	144	A4	10
4.1494	quadrillé 4 x 8 mm - 8 anneaux entête	•	144	A4	10
4.1476	blanco		144	A4	10
4.1492.1	blanco - 8 anneaux entête		144	A4	10
4.1475	seyes	•	144	A4	10

Recharge		
Référence	Pages	UE
4.1541.2	120	12
4.1541	120	12
4.1541.1	120	12
4.1504.2	120	12
4.1504	120	12
4.1504.1	120	12
4.1503.2	120	12
4.1503	120	12
4.1503.1	120	12
4.1510	144	12
4.1515	144	12
4.1506	120	12
4.1507.4	120	12
4.1507	120	12
4.1521	120	12
4.1511	120	12
4.1514	120	12
4.1506.1	120	12
4.1522	120	12
4.1592	120	12
4.1523.4	120	12
4.1523	120	12
4.1593	120	12
4.1524	120	12
4.1594	120	12
4.1530	120	12
4.1592.1	120	12
4.1525	120	12

# Eco



## Durabilité de la tête aux pieds..

Atoma utilise un maximum de plastique recyclé dans cette gamme respectueuse de l'environnement.

**Couverture:** Polypropylène (80% recyclé)

**Anneaux :** Polypropylène (80% recyclé)

**Papier :** blanc - 90 g/m<sup>2</sup> FSC sans chlore

**Couleurs :** bleu, gris, vert, noir, rouge

\* avec ligne rouge du côté gauche de la feuille à 35 mm du bord



Cahiers					
Référence	Description	Marge <sup>1</sup>	Pages	Dim. (mm)	UE
4.0456	ligné	•	144	A5	10
4.0457	quadrillé 5 mm	•	144	A5	10
4.0461	quadrillé 4 x 8 mm	•	144	A5	10
4.0472	ligné	•	144	A4	10
4.0473	quadrillé 5 mm	•	144	A4	10
4.0474	quadrillé 4 x 8 mm	•	144	A4	10
4.0482	ligné + onglets + 5 pochettes	•	120	A4+	10
4.0483	quadrillé 5 mm + onglets + 5 pochettes	•	120	A4+	10
4.0484	quadrillé 4 x 8 mm + onglets + 5 pochettes	•	120	A4+	10

Recharge		
Référence	Pages	UE
4.1506	120	12
4.1507	120	12
4.1511	120	12
4.1522	120	12
4.1523	120	12
4.1524	120	12
4.1522	120	12
4.1523	120	12
4.1524	120	12

4.0497	20 pochettes		40	245X310	15
4.0498	30 pochettes		60	245X310	12

4.1597.11	10	10
4.1597.11	10	10



# Atoma Transparent Polypropylène



**Ce cahier  
populaire  
du nouveau  
millénaire.**

Ce modèle affiche un look résolument moderne.

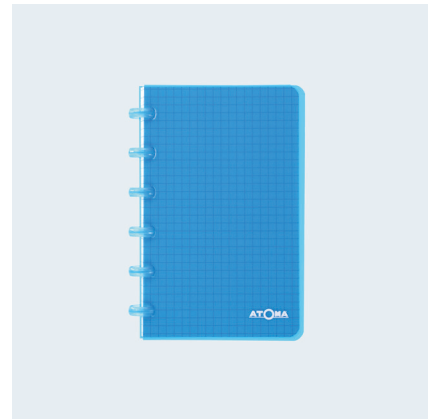
**Couverture :** Polypropylène recyclable

**Anneaux :** PVC assorti

**Papier :** blanc - 90 g/m<sup>2</sup> FSC

**Couleurs :** bleu, vert, rouge, violet, turquoise

<sup>1</sup>avec ligne rouge du côté gauche de la feuille à 35 mm du bord



Cahiers					
Référence	Description	Marge <sup>1</sup>	Pages	Dim. (mm)	UE
4.1391.2	ligné - 3 anneaux entête		120	A7 78 x 107	36
4.1391	quadrillé 5 mm - 3 anneaux entête		120	A7 78 x 107	36
4.1391.1	blanco - 3 anneaux entête		120	A7 78 x 107	36
4.1303.2	ligné		120	A6 100 x 160	12
4.1303	quadrillé 5 mm		120	A6 100 x 160	12
4.1303.1	blanco		120	A6 100 x 160	12
4.1356	ligné	•	144	A5	10
4.1357.4	quadrillé 4 mm		144	A5	10
4.1357	quadrillé 5 mm	•	144	A5	10
4.1351	quadrillé 10 mm	•	144	A5	10
4.1361	quadrillé 4 x 8 mm	•	144	A5	10
4.1356.1	blanco		144	A5	10
4.1364	seyes	•	144	A5	10
4.1366	ligné + onglets	•	120	A5+	10
4.1367.4	quadrillé 4 mm + onglets		120	A5+	10
4.1367	quadrillé 5 mm + onglets	•	120	A5+	10
4.1368	seyes + onglets	•	120	A5+	10

Recharge		
Référence	Pages	UE
4.1541.2	120	12
4.1541	120	12
4.1541.1	120	12
4.1503.2	120	12
4.1503	120	12
4.1503.1	120	12
4.1506	120	12
4.1507.4	120	12
4.1507	120	12
4.1521	120	12
4.1511	120	12
4.1506.1	120	12
4.1514	120	12
4.1506	120	12
4.1507.4	120	12
4.1507	120	12
4.1514	120	12

Cahiers					
Référence	Description	Marge <sup>1</sup>	Pages	Dim.	UE
4.1369	quadrillé 10 mm + onglets	•	120	A5+	10
4.1371	quadrillé 4 x 8 mm + onglets	•	120	A5+	10
4.1366.1	blanco + onglets		120	A5+	10
4.1372	ligné	•	144	A4	10
4.1373.4	quadrillé 4 mm		144	A4	10
4.1373	quadrillé 5 mm	•	144	A4	10
4.1379	quadrillé 10 mm	•	144	A4	10
4.1374	quadrillé 4 x 8 mm	•	144	A4	10
4.1375	seyes	•	144	A4	10
4.1376	blanco		144	A4	10
4.1382	ligné + onglets + 5 pochettes	•	120	A4+	10
4.1383.4	quadrillé 4 mm + onglets + 5 pochettes		120	A4+	10
4.1383	quadrillé 5 mm + onglets + 5 pochettes	•	120	A4+	10
4.1386	quadrillé 10 mm + onglets + 5 pochettes	•	120	A4+	10
4.1384	quadrillé 4 x 8 mm + onglets + 5 pochettes	•	120	A4+	10
4.1385	seyes + onglets + 5 pochettes	•	120	A4+	10
4.1382.1	blanco + onglets + 5 pochettes		120	A4+	10

Recharge		
Référence	Pages	UE
4.1521	120	12
4.1511	120	12
4.1506.1	120	12
4.1522	120	12
4.1523.4	120	12
4.1523	120	12
4.1529	120	12
4.1524	120	12
4.1525	120	12
4.1530	120	12
4.1522	120	12
4.1523.4	120	12
4.1523	120	12
4.1529	120	12
4.1524	120	12
4.1525	120	12
4.1530	120	12

# Atoma Tutti Frutti



La merveilleuse  
série avec ses  
anneaux funky.

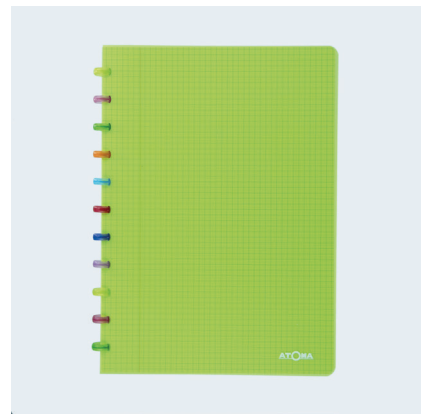
**Couverture :** Transparent Polypropylène recyclable

**Anneaux :** PVC assorti

**Papier :** blanc - 90 g/m<sup>2</sup> FSC

**Couleurs :** bleu, vert, rouge, violet, turquoise.

<sup>1</sup>avec ligne rouge du côté gauche de la feuille à 35 mm du bord



Cahiers					
Référence	Description	Marge <sup>1</sup>	Pages	Dim.	UE
4.5391.2	ligné - 3 anneaux entête		120	A7, 78 x 107	36
4.5391	quadrillé 5 mm - 3 anneaux entête		120	A7, 78 x 107	36
4.5391.1	blanco - 3 anneaux entête		120	A7, 78 x 107	36
4.5303.2	ligné		120	A6, 100 x 160	12
4.5303	quadrillé 5 mm		120	A6, 100 x 160	12
4.5303.1	blanco		120	A6, 100 x 160	12
4.5356	ligné	•	144	A5	10
4.5357	quadrillé 5 mm	•	144	A5	10
4.5351	quadrillé 10 mm	•	144	A5	10
4.5361	quadrillé 4 x 8 mm	•	144	A5	10
4.5364	seyes	•	144	A5	10
4.5356.1	blanco		144	A5	10
4.5372	ligné	•	144	A4	10
4.5373	quadrillé 5 mm	•	144	A4	10
4.5379	quadrillé 10 mm	•	144	A4	10
4.5374	quadrillé 4 x 8 mm	•	144	A4	10
4.5375	seyes	•	144	A4	10
4.5376	blanco		144	A4	10

Recharge		
Référence	Pages	UE
4.1541.2	120	12
4.1541	120	12
4.1541.1	120	12
4.1503.2	120	12
4.1503	120	12
4.1503.1	120	12
4.1506	120	12
4.1507	120	12
4.1521	120	12
4.1511	120	12
4.1514	120	12
4.1506.1	120	12
4.1522	120	12
4.1523	120	12
4.1529	120	12
4.1524	120	12
4.1525	120	12
4.1530	120	12

4.5393	20 pochettes		40	A5	10
4.5388	40 pochettes		80	245x310	9
4.5395.1	pour 90 cartes de visite + index		30	A5 145 x 210	8

4.1593.1	10	10
4.1597.11	20	10
4.1595	10	10

# Atoma Carton Couleurs Traditionnelles



**Le traditionnel  
par excellence.**

Le design caractéristique de cette gamme est reconnaissable entre tous et existe déjà depuis 1948.

**Couverture :** carton

**Anneaux :** PVC assorti

**Papier :** blanc - 90 g/m<sup>2</sup> FSC

**Couleurs :** noir, bleu, vert, rouge, jaune

<sup>1</sup> avec ligne rouge du côté gauche de la feuille à 35 mm du bord



Cahiers					
Référence	Description	Marge <sup>1</sup>	Pages	Dim.	UE
4.1406	ligné	•	144	A5	10
4.1407.4	quadrillé 4 mm		144	A5	10
4.1407	quadrillé 5 mm	•	144	A5	10
4.1421	quadrillé 10 mm	•	144	A5	10
4.1411	quadrillé 4 x 8 mm	•	144	A5	10
4.1406.1	blanco		144	A5	10
4.1414	seyes	•	144	A5	10
4.1422	ligné	•	144	A4	10
4.1423.4	quadrillé 4 mm		144	A4	10
4.1423	quadrillé 5 mm	•	144	A4	10
4.1425	seyes	•	144	A4	10
4.1429	quadrillé 10 mm	•	144	A4	10
4.1424	quadrillé 4 x 8 mm	•	144	A4	10
4.1430	blanco		144	A4	10

Recharge		
Référence	Pages	UE
4.1506	120	12
4.1507.4	120	12
4.1507	120	12
4.1521	120	12
4.1511	120	12
4.1506.1	120	12
4.1514	120	12
4.1522	120	12
4.1523.4	120	12
4.1523	120	12
4.1525	120	12
4.1529	120	12
4.1524	120	12
4.1530	120	12

# Atoma Carton Couleurs Traditionnelles

## Formats spéciaux

**Couverture :** carton

**Anneaux :** PVC assorti

**Papier :** blanc - 90 g/m<sup>2</sup> FSC

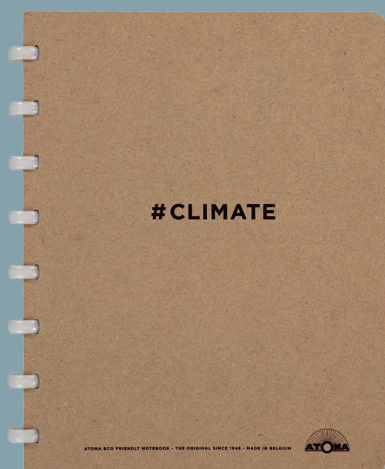
**Couleurs :** noir, bleu, vert, rouge, jaune.



Cahiers				
Référence	Description	Pages	Dim. (mm)	UE
4.1401	quadrillé 5 mm	120	70 x 105	24
4.1441.2	ligné 3 anneaux entête	120	A7 78 x 107	36
4.1441	quadrillé 5 mm 3 anneaux entête	120	A7 78 x 107	36
4.1441.1	blanco 3 anneaux entête	120	A7 78 x 107	36
4.1402	quadrillé 5 mm	120	80 x 135	20
4.1404.2	ligné	120	98 x 144	15
4.1404	quadrillé 5 mm	120	98 x 144	15
4.1404.1	blanco	120	98 x 144	15
4.1403.2	ligné	120	A6 100 x 160	15
4.1442	quadrillé 5 mm 4 anneaux entête	100	A6 100 x 160	10
4.1403	quadrillé 5 mm	120	A6 100 x 160	15
4.1403.1	blanco	120	A6 100 x 160	15
4.1410	quadrillé 6 mm	144	130 x 190	10
4.1415	quadrillé 6 mm	144	140 x 220	10

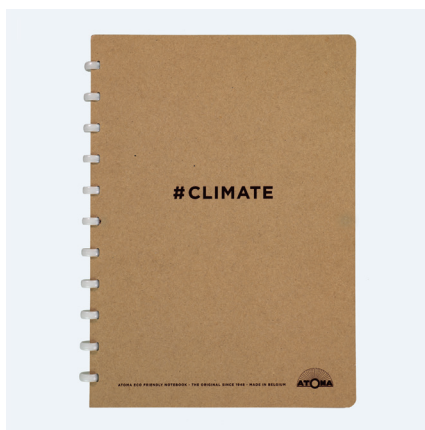
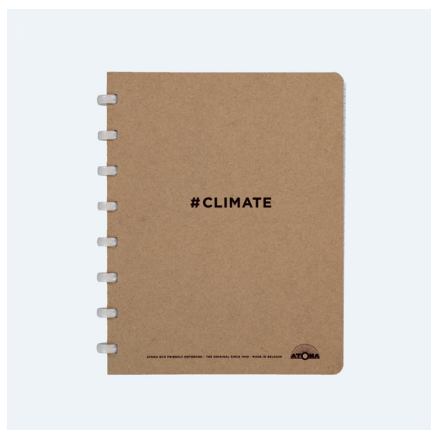
Recharge		
Référence	Pages	UE
4.1501	120	12
4.1541.2	120	12
4.1541	120	12
4.1541.1	120	12
4.1502	120	12
4.1504.2	120	12
4.1504	120	12
4.1504.1	120	12
4.1503.2	120	12
4.1542	100	12
4.1503	120	12
4.1503.1	120	12
4.1510	144	12
4.1515	144	12

# #Climate



Respect total  
du climat.

**Couverture :** 100% carton recyclé  
**Anneaux :** Anneaux PP recyclés  
**Papier :** Papier recyclé 90 g/m<sup>2</sup>  
**Couleur :** Naturel

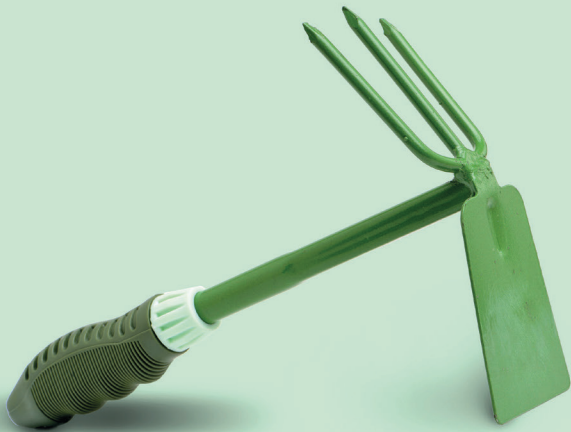


Cahiers				
Référence	Description	Pages	Dim.	UE
4.0806	ligné	144	A5	10
4.0807	quadrillé 5 mm	144	A5	10
4.0811	quadrillé 4 x 8 mm	144	A5	10
4.0806.1	blanco	144	A5	10
4.0822	ligné	144	A4	10
4.0823	quadrillé 5 mm	144	A4	10
4.0824	quadrillé 4 x 8 mm	144	A4	10
4.0830	blanco	144	A4	10

Recharge		
Référence	Pages	UE
5.1506	120	12
5.1507	120	12
5.1511	120	12
5.1506.1	120	12
5.1522	120	12
5.1523	120	12
5.1524	120	12
5.1530	120	12



# Atoma Bio



Épargnez les  
arbres, réduisez  
la montagne de  
déchets.

**Couverture :** 100% carton recyclé

**Anneaux :** anneaux PP recyclés

**Papier :** blanc - 90 g/m<sup>2</sup> FSC

**Couleur :** naturel

<sup>1</sup> avec ligne rouge du côté gauche de la feuille à 35 mm du bord



Cahiers					
Ref.	Description	Marge <sup>1</sup>	Pages	Dim. (mm)	UE
4.1841.2	ligné - 3 anneaux entête		120	A7 78 x 107	36
4.1841	quadrillé 5 mm - 3 anneaux entête		120	A7 78 x 107	36
4.1841.1	blanco - 3 anneaux entête		120	A7 78 x 107	36
4.1804.2	ligné		120	A6 98 x 144	15
4.1804	quadrillé 5 mm		120	A6 98 x 144	15
4.1804.1	blanco		120	A6 98 x 144	15
4.1806	ligné	•	144	A5	10
4.1807.4	quadrillé 4 mm		144	A5	10
4.1807	quadrillé 5 mm	•	144	A5	10
4.1814	seyes	•	144	A5	10
4.1821	quadrillé 10 mm	•	144	A5	10
4.1811	quadrillé 4 x 8 mm	•	144	A5	10
4.1806.1	blanco		144	A5	10
4.1822	ligné	•	144	A4	10
4.1823.4	quadrillé 4 mm		144	A4	10
4.1823	quadrillé 5 mm	•	144	A4	10
4.1824	quadrillé 4 x 8 mm	•	144	A4	10
4.1825	seyes	•	144	A4	10
4.1830	blanco		144	A4	10
4.1830.1	papier à dessiner 125 g/m <sup>2</sup>		100	A4	10

Recharge		
Référence	Pages	UE
4.1541.2	120	12
4.1541	120	12
4.1541.1	120	12
4.1504.2	120	12
4.1504	120	12
4.1504.1	120	12
4.1506	120	12
4.1507.4	120	12
4.1507	120	12
4.1514	120	12
4.1521	120	12
4.1511	120	12
4.1506.1	120	12
4.1522	120	12
4.1523.4	120	12
4.1523	120	12
4.1524	120	12
4.1525	120	12
4.1530	120	12

# Atoma Album de Présentation



Toute présentation d'entreprise, offre ou travail de fin d'études est mieux mis(e) en valeur dans un Atoma Show Album.

**Couverture :** Polypropylène recyclable

**Anneaux :** PVC assorti

**Contenu :** 20, 25, 30, 40, 50, 60 and 100 pochettes

**Couleurs :** noir, bleu, blanc transparent, gris.

**Couleurs :** bleu, vert, rouge, violet, turquoise.



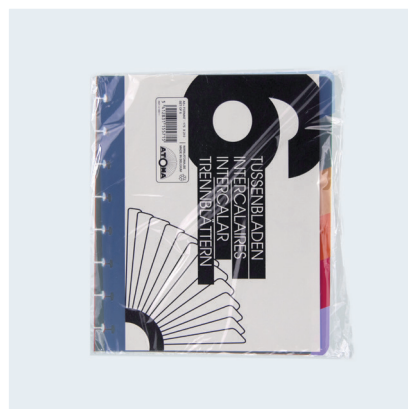
Album de Présentation				
Référence	Description	Pochettes	Dim. (mm)	UE
4.1393	20 pochettes - transparent	20	for A5 182 x 218	10
4.1397	20 pochettes - transparent	20	for A4 245 x 310	15
4.1398	30 pochettes - transparent	30	for A4 245 x 310	12
4.1388	40 pochettes - transparent	40	for A4 245 x 310	9
4.1389	50 pochettes - transparent	50	for A4 245 x 310	8
4.1390	60 pochettes - transparent	60	for A4 245 x 310	7
4.1497	20 pochettes - opaque	20	for A4 245 x 310	15
4.1498	30 pochettes - opaque	30	for A4 245 x 310	12
4.1488	40 pochettes - opaque	40	for A4 245 x 310	9
4.1489	50 pochettes - opaque	50	for A4 245 x 310	8
4.1399	25 pochettes - transparent + 6 index	25	for A4 245 x 310	12
4.1499	25 pochettes - opaque + 6 index	25	for A4 245 x 310	12
4.1497.1	20 pochettes - opaque - personnalisable	20	for A4 245 x 310	15
4.1498.1	30 pochettes - opaque - personnalisable	30	for A4 245 x 310	12
4.1490.1	60 pochettes - opaque - personnalisable	60	for A4 245 x 310	7
4.1490.2	60 pochettes - opaque	60	for A4 245 x 310	7
4.1400	100 pochettes - opaque	100	for A4 245 x 310	4
4.1400.1	100 pochettes - personnalisable	100	for A4 245 x 310	4
4.1486	20 pochettes - opaque	20	for A3 315 x 452	10

Recharge		
Référence	Pochettes	UE
4.1593.1	5	10
4.1597.11	10	10
4.1597.11	10	10
4.1597.11	10	10
4.1597.11	10	10
4.1597.11	10	10
4.1597.11	10	10
4.1597.11	10	10
4.1597.11	10	10
4.1597.11	10	10
4.1597.11	10	10
4.1597.11	10	10
4.1597.11	10	10
4.1597.11	10	10
4.1597.11	10	10
4.1597.11	10	10
4.1586	5	10

# Atoma intercalaires et onglets

## Organisez vos document avec des onglets pratiques.

**Matière :** Polypropylène recyclable ou carton de couleur



Inserts & Onglets				
Référence	Description	Intercalaires	Dim. (mm)	UE
4.1556	intercalaires - carton - 5 couleurs	5	A5 165 x 210	25
4.1556.1	intercalaires - PP - 6 couleurs	6	A5 165 x 210	25
4.1582	intercalaires - carton - 5 couleurs	5	A4 210 x 297	25
4.1582.1	intercalaires - PP - 6 couleurs	6	A4 210 x 297	25
4.1557.1	onglets - PP - 6 couleurs	6	A5+ 175 x 210	25
4.1583.1	onglets - PP - 6 couleurs	6	A4+ 224 x 297	25
4.1597.1	onglets - PP - 6 couleurs pour album de présentation	6	Album 240 x 310	25
4.2000	marque pages/réglette		40 x 195	10
4.2515	carton crème double pochette	5 pochettes	A5	5
4.2514	carton crème double pochette	5 pochettes	A4	5

# Atoma Perforateur



**Assemblez des  
feuilles annexes  
dans votre cahier  
Atoma.**

**Couleur :** noir

**Formats :** A4, A5, A6

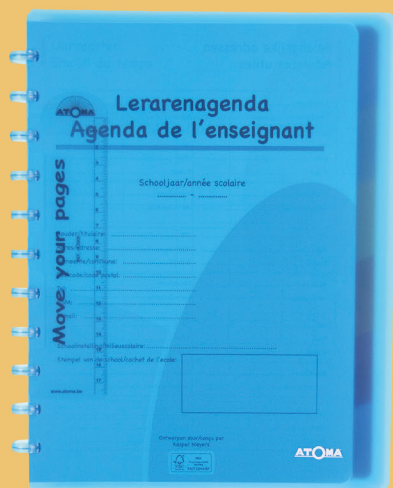
**Découpes :** 11 maximum

**Utilisation :** jusqu'à 4 feuilles de 90 g/  
m<sup>2</sup> et carton jusqu'à 350 g/m<sup>2</sup>



Atoma Perforateur			
Référence	Description	Dim.	UE
4.1001	Perforateur		1

# Atoma Agenda de l'Enseignant/ Étudiant/Année



Pour être toujours  
à la page et ne  
rien rater.

**Couverture :** Transparent Polypropylène recyclable

**Anneaux :** PVC assorti

**Papier :** A4 & A5 enseignant / étudiant: blanc - 90 g/m<sup>2</sup> FSC

A5 & A4 année : crème - 80 g/m<sup>2</sup> FSC

**Couleur :** bleu, vert, rouge, violet, turquoise.

Atoma Agenda				
Référence	Description	Pages	Dim. (mm)	UE
4.2001	Agenda étudiant			
	1 jour/page			
	de août à juillet - 4 langues	352 + 1 pochette	129 x 176	6
4.2002	Agenda de l'enseignant - 2 langues	160	A4	9
4.2003	Agenda de l'enseignant - 2 langues	176	A4+ avec onglets & 5 pochettes	8
4.2004	Agenda de l'année			
	1 semaine/2 pages			
	6 langues	128	A4 - 210 x 297	12
4.2005	Agenda de l'année			
	1 semaine/2 pages			
	6 langues	144	A5 - 171 x 225	12
4.2053	Agenda de l'enseignant - 2 langues	176	A5+ avec onglets & 5 pochettes	8

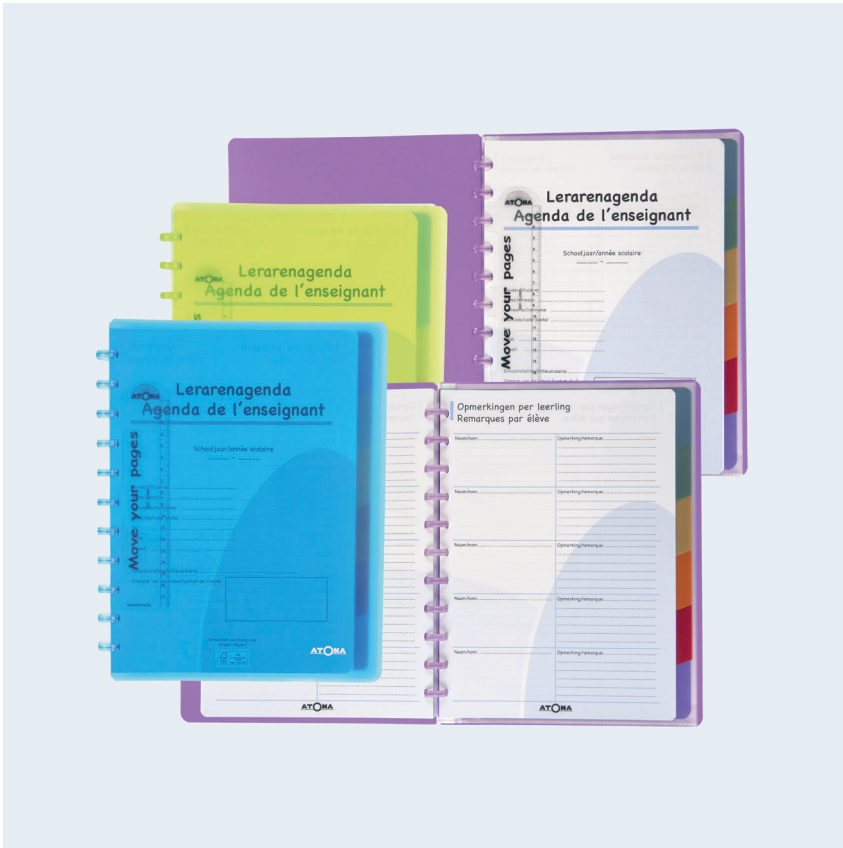
Recharge		
Référence	Pages	UE
4.2502	160	12
4.2502	160	12
4.2553	160	12

2 langues: français, néerlandais

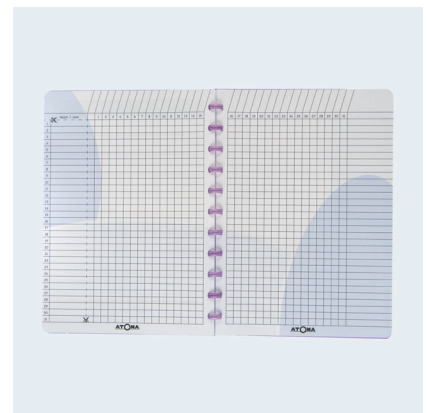
4 langues: français, néerlandais, allemand, anglais

6 langues: français, néerlandais, allemand, anglais, espagnol, italien

## Agenda de l'enseignant met onglets: 4.2003



## Agenda de l'enseignant sans onglets: 4.2002



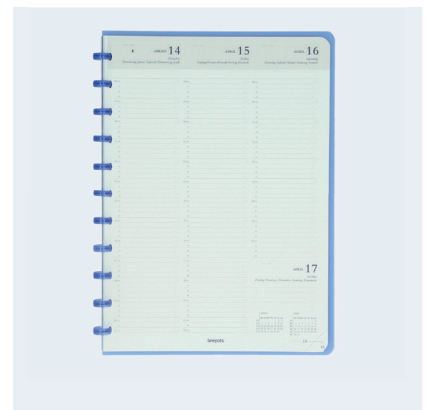
## Autres agendas:



4.2001



4.2005



4.2004

# Nature



## Des cahiers aux couleurs naturelles et ensoleillées

Des cahiers aux couleurs naturelles et ensoleillées qui vous rendent joyeux : la gamme Nature avec ses couvertures en polypropylène offre le meilleur d'Atoma.

**Couverture :** Polypropylène transparent recyclable

**Formats :** A4, A5

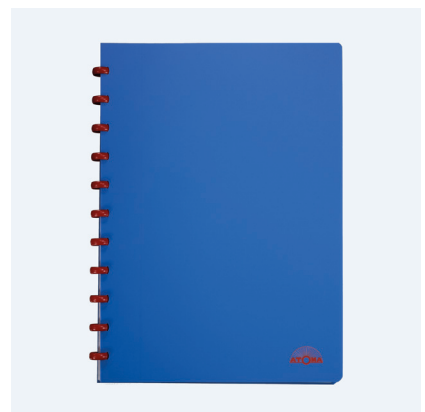
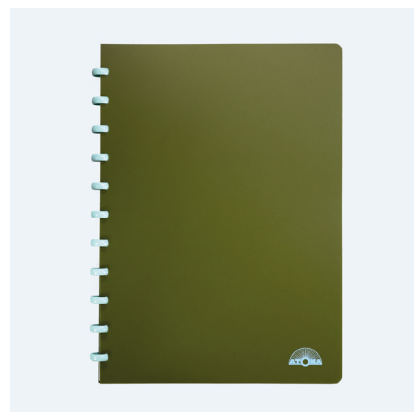
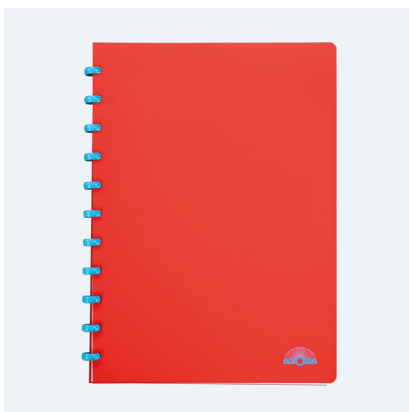
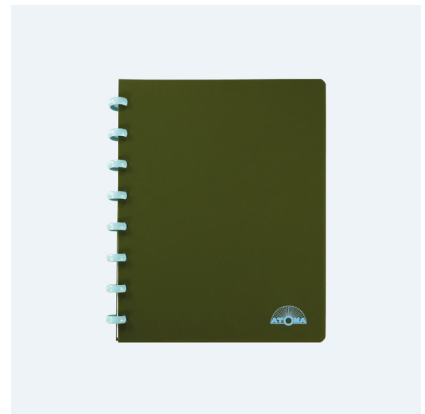
**Anneaux :** PVC couleurs associés

**Papier :** wit - 90 g/m<sup>2</sup> FSC

**Couleurs :** bleu, jaune, vert, rouge

<sup>1</sup> avec ligne rouge du côté gauche de la feuille à 35 mm du bord

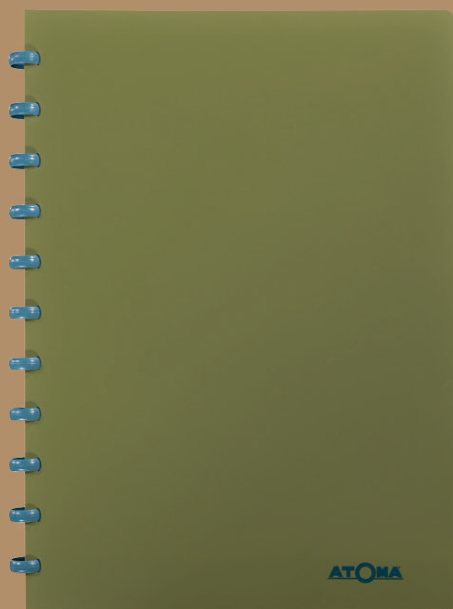




Schriften					
Ref.	Omschrijving	Kantlijn <sup>1</sup>	Pagina's	Afm.	VE
4.5556	ligné	•	144	A5	10
4.5557	quadrillé 5 mm	•	144	A5	10
4.5561	quadrillé 4 x 8 mm	•	144	A5	10
4.5572	ligné	•	144	A4	10
4.5573	quadrillé 5 mm	•	144	A4	10
4.5574	quadrillé 4 x 8 mm	•	144	A4	10

Navulling		
Referentie	Pagina's	VE
4.1506	120	12
4.1507	120	12
4.1511	120	12
4.1522	120	12
4.1523	120	12
4.1524	120	12

# Atoma Terra



**Couleurs terreuses  
douces avec  
des détails  
contrastants.**

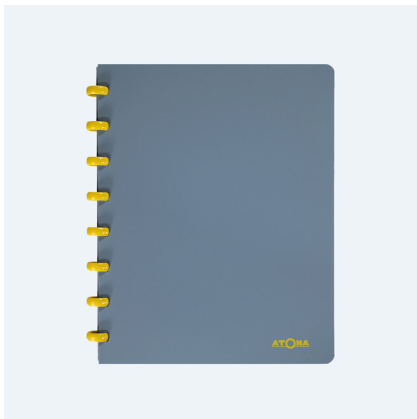
**Couverture :** Polypropylène recyclable

**Anneaux :** PVC couleurs assorties

**Papier :** blanc - 90 g/m<sup>2</sup> FSC

**Couleur :** vert, rouge, rose, gris, brun

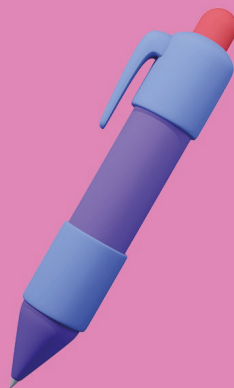
<sup>1</sup>avec ligne rouge du côté gauche de la feuille à 35 mm du bord



Cahiers					
Référence	Description	Marge <sup>1</sup>	Pages	Dim.	UE
4.4591	quadrillé 5 mm - 3 anneaux entête		120	A7 78X107	36
4.4591.1	blanco - 3 anneaux entête		120	A7 78X107	36
4.4591.2	ligné - 3 anneaux entête		120	A7 78X107	36
4.4503	quadrillé 5 mm		120	A6 100X160	12
4.4503.1	blanco		120	A6 100X160	12
4.4503.2	ligné		120	A6 100X160	12
4.4551	quadrillé 10 mm	•	144	A5	10
4.4556	ligné	•	144	A5	10
4.4556.1	blanco		144	A5	10
4.4557	quadrillé 5 mm	•	144	A5	10
4.4561	quadrillé 4 x 8 mm	•	144	A5	10
4.4564	seyes	•	144	A5	10
4.4572	ligné	•	144	A4	10
4.4573	quadrillé 5 mm	•	144	A4	10
4.4574	quadrillé 4 x 8 mm	•	144	A4	10
4.4575	seyes	•	144	A4	10
4.4576	blanco		144	A4	10
4.4579	quadrillé 10 mm	•	144	A4	10

Recharge		
Référence	Pages	UE
4.1541	120	12
4.1541.1	120	12
4.1541.2	120	12
4.1503	120	12
4.1503.1	120	12
4.1503.2	120	12
4.1521	120	12
4.1506	120	12
4.1506.1	120	12
4.1507	120	12
4.1511	120	12
4.1514	120	12
4.1522	120	12
4.1523	120	12
4.1524	120	12
4.1525	120	12
4.1530	120	12
4.1529	120	12

# Atoma Writings



Un cahier pour  
tous vos bons  
plans.

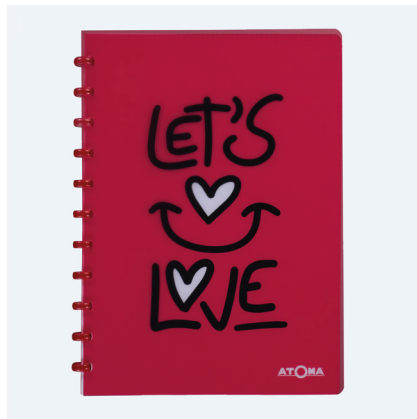
**Couverture :** Polypropylène recyclable transparent

**Anneaux :** PVC assorti

**Papier :** blanc - 90 g/m<sup>2</sup> FSC

**Couleurs :** bleu, vert, rouge, orange, pastel jaune

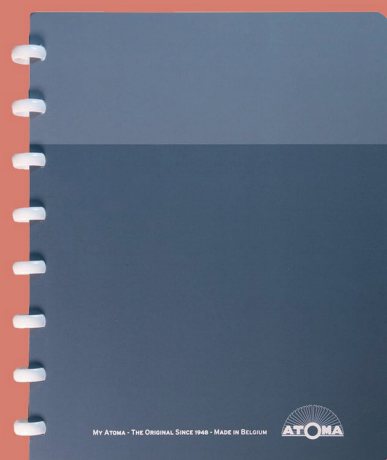
<sup>1</sup>avec ligne rouge du côté gauche de la feuille à 35 mm du bord



Cahiers				
Référence	Description	Pages	Dim.	UE
4.3556	ligné	144	A5	10
4.3557	quadrillé 5 mm	144	A5	10
4.3561	quadrillé 4x8 mm	144	A5	10
4.3572	ligné	144	A4	10
4.3573	quadrillé 5 mm	144	A4	10
4.3574	quadrillé 4x8 mm	144	A4	10

Recharge		
Référence	Pages	UE
4.1506	120	12
4.1507	120	12
4.1511	120	12
4.1522	120	12
4.1523	120	12
4.1524	120	12

# My Creative Atoma



**Simple,  
efficace  
et créatif.**

**Couverture :** Carton

**Anneaux :** PVC blanc

**Papier :** Blanc - 90 g/m<sup>2</sup> FSC

**Print:** Bleu, vert, gris, rouge

<sup>1</sup>avec ligne rouge du côté gauche de la feuille à 35 mm du bord



Cahiers					
Référence	Description	Marge <sup>1</sup>	Pag.	Dim.	UE
4.3406	ligné	•	144	A5	10
4.3406.1	blanco		144	A5	10
4.3407	quadrillé 5 mm	•	144	A5	10
4.3411	quadrillé 4 x 8 mm	•	144	A5	10
4.3414	seyes	•	144	A5	10
4.3421	quadrillé 10 mm	•	144	A5	10
4.3422	ligné	•	144	A4	10
4.3423	quadrillé 5 mm	•	144	A4	10
4.3424	quadrillé 4 x 8 mm	•	144	A4	10
4.3425	seyes	•	144	A4	10
4.3429	quadrillé 10 mm	•	144	A4	10
4.3430	blanco		144	A4	10

Recharge		
Référence	Pages	UE
4.1506	120	12
4.1506.1	120	12
4.1507	120	12
4.1511	120	12
4.1514	120	12
4.1521	120	12
4.1522	120	12
4.1523	120	12
4.1524	120	12
4.1525	120	12
4.1529	120	12
4.1530	120	12



# Atoma Sorbet



Un cahier frais  
d'un gout sucré.

**Couverture :** PVC opaque recyclable

**Anneaux :** PVC couleurs associés

**Papier :** blanc - 90 g/m<sup>2</sup> FSC

**Impression:** bleu, vert, rouge

<sup>1</sup>avec ligne rouge du côté gauche de la feuille à 35 mm du bord



Cahiers						
Référence	Description	Couleur	Marge <sup>1</sup>	Pag.	Dim.	UE
4.4456	ligné	Rouge	•	144	A5	10
4.4457	quadrillé 5 mm	Bleu	•	144	A5	10
4.4461	quadrillé 4 x 8 mm	Vert	•	144	A5	10
4.4472	ligné	Rouge	•	144	A4	10
4.4473	quadrillé 5 mm	Bleu	•	144	A4	10
4.4474	quadrillé 4 x 8 mm	Vert	•	144	A4	10

Recharge		
Référence	Pages	UE
4.1506	120	12
4.1507	120	12
4.1511	120	12
4.1522	120	12
4.1523	120	12
4.1524	120	12

# Atoma Quotes



Des citations positives sur la manière d'apprécier les petits plaisirs de la vie.

**Couverture :** Polypropylène recyclable, imprimé opaque.

**Anneaux :** PVC assorti

**Papier :** blanc - 90 g/m<sup>2</sup> FSC

**Couleur :** noir, gris, bleu, beige

<sup>1</sup>avec ligne rouge du côté gauche de la feuille à 35 mm du bord



Cahiers					
Référence	Description	Marge <sup>1</sup>	Pages	Dim.	UE
4.3256	ligné	•	144	A5	10
4.3256.1	blanco		144	A5	10
4.3257	quadrillé 5 mm	•	144	A5	10
4.3261	quadrillé 4 x 8 mm	•	144	A5	10
4.3264	seyes	•	144	A5	10
4.3251	quadrillé 10 mm	•	144	A5	10
4.3272	ligné	•	144	A4	10
4.3273	quadrillé 5 mm	•	144	A4	10
4.3274	quadrillé 4 x 8 mm	•	144	A4	10
4.3275	seyes	•	144	A4	10
4.3276	blanco		144	A4	10
4.3279	quadrillé 10 mm	•	144	A4	10

Recharge		
Référence	Pages	UE
4.1506	120	12
4.1506.1	120	12
4.1507	120	12
4.1511	120	12
4.1514	120	12
4.1521	120	12
4.1522	120	12
4.1523	120	12
4.1524	120	12
4.1525	120	12
4.1530	120	12
4.1529	120	12



# Atoma Pur



**Cette élégante  
série possède une  
couverture en cuir  
de haute qualité.**

La série Atoma la plus luxueuse, avec couverture en cuir, anneaux en aluminium et papier crème.

Pur existe en forme de cahier normal, mais aussi comme un dossier exclusif avec un cahier intégrée, porte-stylo et porte-carte de visite.

**Couverture :** cuir

**Anneaux :** aluminium 20 mm Ø

**Papier :** crème - 90 g/m<sup>2</sup> FSC - sans marge rouge

**Couleurs :** naturel, noir, rouge, brun.



Fardes avec fermeture et porte-stylo				
Référence	Description	Pages	Couleur	Dim. (mm)
4.5812	ligné	144	noir	205x225 (A5+)
4.5813	quadrillé 5 mm	144	noir	205x225 (A5+)
4.5818	dots	144	noir	205x225 (A5+)
4.5820	blanco	144	noir	205x225 (A5+)
4.6812	ligné	144	brun	205x225 (A5+)
4.6813	quadrillé 5 mm	144	brun	205x225 (A5+)
4.6818	dots	144	brun	205x225 (A5+)
4.6820	blanco	144	brun	205x225 (A5+)
4.3812	ligné	144	naturel	205x225 (A5+)
4.3813	quadrillé 5 mm	144	naturel	205x225 (A5+)
4.3818	dots	144	naturel	205x225 (A5+)
4.3820	blanco	144	naturel	205x225 (A5+)
4.5822	ligné	144	noir	260 x 320 (A4+)
4.5823	quadrillé 5 mm	144	noir	260 x 320 (A4+)
4.5828	dots	144	noir	260 x 320 (A4+)
4.5830	blanco	144	noir	260 x 320 (A4+)
4.6822	ligné	144	brun	260 x 320 (A4+)
4.6823	quadrillé 5 mm	144	brun	260 x 320 (A4+)
4.6828	dots	144	brun	260 x 320 (A4+)
4.6830	blanco	144	brun	260 x 320 (A4+)
4.3822	ligné	144	naturel	260 x 320 (A4+)
4.3823	quadrillé 5 mm	144	naturel	260 x 320 (A4+)
4.3828	dots	144	naturel	260 x 320 (A4+)
4.3830	blanco	144	naturel	260 x 320 (A4+)

Recharge		
Référence	Pages	UE
2.1512	120	12
2.1513	120	12
2.1518	120	12
2.1520	120	12
2.1512	120	12
2.1513	120	12
2.1518	120	12
2.1520	120	12
2.1512	120	12
2.1513	120	12
2.1518	120	12
2.1520	120	12
2.1522	120	12
2.1523	120	12
2.1528	120	12
2.1530	120	12
2.1522	120	12
2.1523	120	12
2.1528	120	12
2.1530	120	12
2.1522	120	12
2.1523	120	12
2.1528	120	12
2.1530	120	12



Atoma Pur Cahiers				
Référence	Description	Pages	Couleur	Dim.
4.3912	ligné	144	naturel	A5
4.3913	quadrillé 5 mm	144	naturel	A5
4.3918	dots	144	naturel	A5
4.3920	blanco	144	naturel	A5
4.4912	ligné	144	rouge	A5
4.4913	quadrillé 5 mm	144	rouge	A5
4.4918	dots	144	rouge	A5
4.4920	blanco	144	rouge	A5
4.5912	ligné	144	noir	A5
4.5913	quadrillé 5 mm	144	noir	A5
4.5918	dots	144	noir	A5
4.5920	blanco	144	noir	A5
4.6912	ligné	144	brun	A5
4.6913	quadrillé 5 mm	144	brun	A5
4.6918	dots	144	brun	A5
4.6920	blanco	144	brun	A5
4.3922	ligné	144	naturel	A4
4.3923	quadrillé 5 mm	144	naturel	A4
4.3928	dots	144	naturel	A4
4.3930	blanco	144	naturel	A4
4.4922	ligné	144	rouge	A4
4.4923	quadrillé 5 mm	144	rouge	A4
4.4928	dots	144	rouge	A4
4.4930	blanco	144	rouge	A4
4.5922	ligné	144	noir	A4
4.5923	quadrillé 5 mm	144	noir	A4
4.5928	dots	144	noir	A4
4.5930	blanco	144	noir	A4
4.6922	ligné	144	brun	A4
4.6923	quadrillé 5 mm	144	brun	A4
4.6928	dots	144	brun	A4
4.6930	blanco	144	brun	A4

Recharge		
Référence	Pages	UE
2.1512	120	12
2.1513	120	12
2.1518	120	12
2.1520	120	12
2.1512	120	12
2.1513	120	12
2.1518	120	12
2.1520	120	12
2.1512	120	12
2.1513	120	12
2.1518	120	12
2.1520	120	12
2.1512	120	12
2.1513	120	12
2.1518	120	12
2.1520	120	12
2.1522	120	12
2.1523	120	12
2.1528	120	12
2.1530	120	12
2.1522	120	12
2.1523	120	12
2.1528	120	12
2.1530	120	12
2.1522	120	12
2.1523	120	12
2.1528	120	12
2.1530	120	12
2.1522	120	12
2.1523	120	12
2.1528	120	12
2.1530	120	12

# Trousses Atoma



Tendance et pratique,  
cette trousse vous  
suivra partout.

**Matière :** cuir  
**Couleur :** naturel, rouge, brun  
foncé, noir.

Trousses	
Référence	Couleur
4.3910	naturel
4.4910	rouge
4.5910	noir
4.6910	brun



# Atoma Éléphant



## Collection luxueuse avec papier crème et anneaux en aluminium

**Couverture :** carton

**Anneaux :** aluminium

**Papier :** crème - 90 g/m<sup>2</sup> FSC - sans  
marge rouge

**Couleur :** noir.

Cahier de poche papier crème				
Référence	Description	Pages	Dim.	UE
1.0002	ligné	120	A6 98 x 144	12
1.0003	quadrillé 5 mm	120	A6 98 x 144	12
1.0008	dots	120	A6 98 x 144	12
1.0010	blanco	120	A6 98 x 144	12

Recharge		
Référence	Pages	UE
2.1502	120	12
2.1503	120	12
2.1508	120	12
2.1510	120	12

Cahiers papier crème				
Référence	Description	Pages	Dim.	UE
1.0012	ligné	144	A5	10
1.0013	quadrillé 5 mm	144	A5	10
1.0018	dots	144	A5	10
1.0020	blanco	144	A5	10
1.0022	ligné	144	A4	10
1.0023	quadrillé 5 mm	144	A4	10
1.0028	dots	144	A4	10
1.0030	blanco	144	A4	10

Recharge		
Référence	Pages	UE
2.1512	120	12
2.1513	120	12
2.1518	120	12
2.1520	120	12
2.1522	120	12
2.1523	120	12
2.1528	120	12
2.1530	120	12

# Atoma Meeting Book



**Pour ne plus oublier vos rendez-vous.**

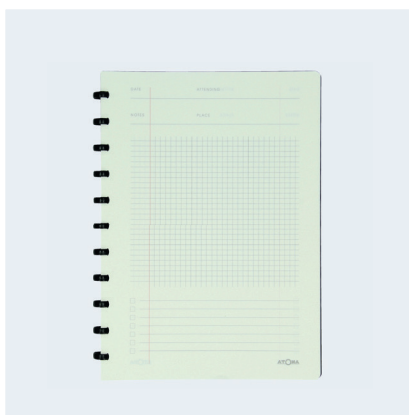
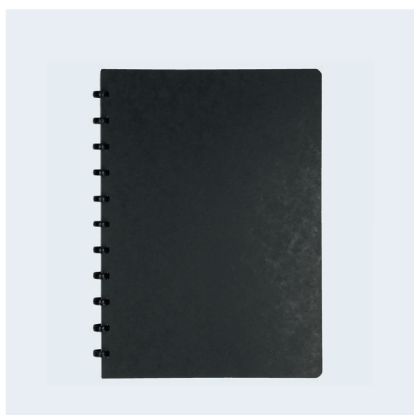
Avec pochette de rangement en carton intégrée.

**Couverture :** Carton de Lyon teint dans la masse

**Anneaux :** PVC noir

**Papier :** crème - 90 g/m<sup>2</sup> FSC

**Couleurs :** noir



Cahiers				
Référence	Description	Pages	Dim.	UE
4.2007	quadrillé 5x5 mm	126	A5	9
4.2008	ligné	126	A5	9
4.2023	quadrillé 5x5 mm	126	A4	9
4.2022	ligné	126	A4	9

Recharge	
Référence	UE
4.2507	12
4.2508	12
4.2523	12
4.2522	12

# Atoma Dots



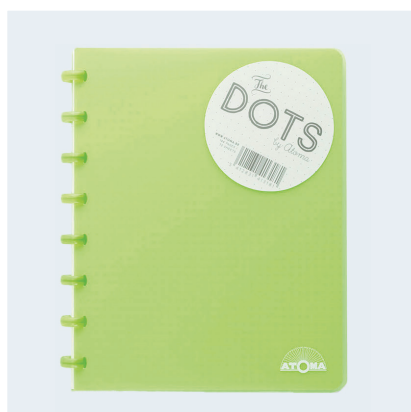
**Adepte du bullet journal ? Ce cahier est fait pour vous !**

**Couverture :** Polypropylène recyclable

**Anneaux :** PVC assorti

**Papier :** crème - 90 g/m<sup>2</sup> FSC imprimé en pointillés

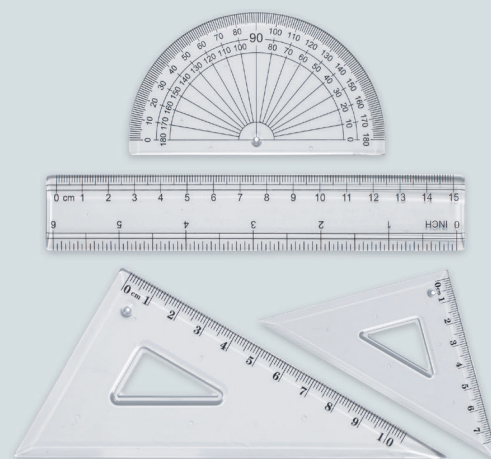
**Couleurs :** bleu, vert, rouge, violet, turquoise, rose.



Cahiers				
Référence	Description	Pages	Dim.	UE
4.1318	points	144	A5	10
4.1328	points	144	A4	10

Recharge		
Référence	Pages	UE
2.1518	120	12
2.1528	120	12

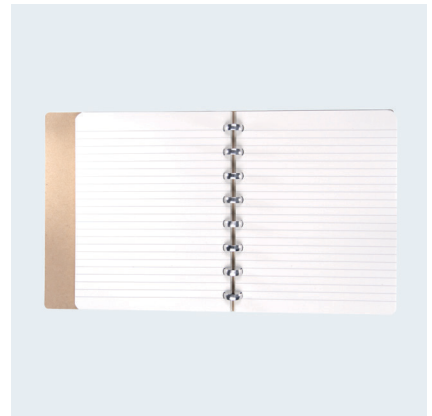
# Atoma Alain Berteau



**Cahiers et carnets  
écodesign en  
carton feutre conçu  
par Alain Berteau.**

**Couverture :** 100% carton recyclé  
ou feutre (matière : PET recyclé)  
**Anneaux :** aluminium  
**Papier :** crème - 90 g/m<sup>2</sup> FSC - sans  
marge rouge  
**Couleur :** naturel, gris.

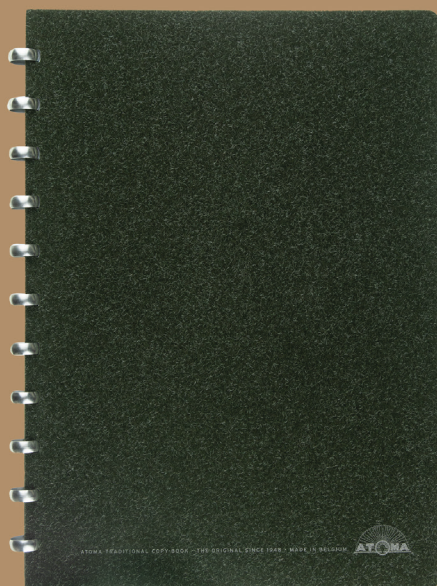




Cahiers				
Référence	Description	Pages	Dim.	UE
<b>Carton recyclé</b>				
1.8002	ligné	144	105 x 148 mm	10
1.8003	quadrillé 5 mm	144	105 x 148 mm	10
1.8004	blanco	144	105 x 148 mm	10
1.8006	ligné	200	A5	5
1.8007	quadrillé 5 mm	200	A5	5
1.8005	blanco	200	A5	5
1.8018	dots	200	A5	5
1.8022	ligné	200	A4	4
1.8023	quadrillé 5 mm	200	A4	4
1.8030	blanco	200	A4	4
1.8028	dots	200	A4	4
<b>Feutre</b>				
1.9002	ligné	144	105 x 148 mm	8
1.9003	quadrillé 5 mm	144	105 x 148 mm	8
1.9004	blanco	144	105 x 148 mm	8
1.9006	ligné	200	A5	5
1.9007	quadrillé 5 mm	200	A5	5
1.9005	blanco	200	A5	5
1.9018	dots	200	A5	5

Recharge		
Référence	Pages	UE
1.1502	120	12
1.1503	120	12
1.1504	120	12
2.1512	120	12
2.1513	120	12
2.1520	120	12
2.1518	120	12
2.1522	120	12
2.1523	120	12
2.1530	120	12
2.1528	120	12
1.1502	120	12
1.1503	120	12
1.1504	120	12
2.1512	120	12
2.1513	120	12
2.1520	120	12
2.1518	120	12

# Atoma Loden



Des cahiers au  
toucher velours  
associés à des  
anneaux luxueux.

**Couverture :** carton

**Anneaux :** aluminium

**Papier :** blanc - 90 g/m<sup>2</sup> FSC

**Couleur :** bleu, vert, rouge, gris.

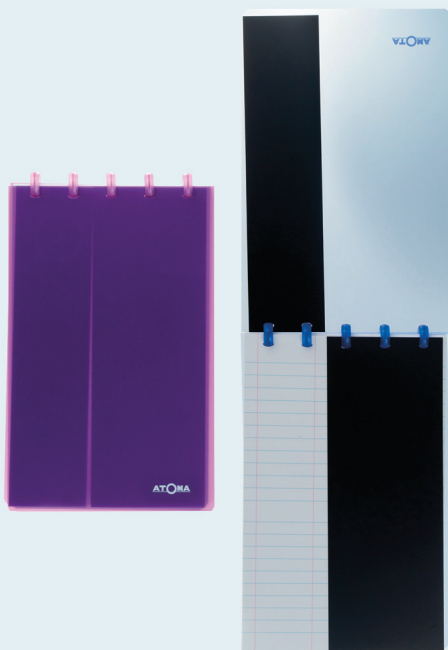
<sup>1</sup> avec ligne rouge du côté gauche de la feuille à 35 mm du bord



Cahiers					
Référence	Description	Marge <sup>1</sup>	Pages	Dim.	UE
4.1006	lined	•	144	A5	10
4.1007	grid 5 mm	•	144	A5	10
4.1011	grid 4 x 8 mm	•	144	A5	10
4.1006.1	blanco		144	A5	10
4.1022	lined	•	144	A4	10
4.1023	grid 5 mm	•	144	A4	10
4.1024	grid 4 x 8 mm	•	144	A4	10
4.1030	blanco		144	A4	10

Recharge		
Référence	Pages	UE
4.1506	120	12
4.1507	120	12
4.1511	120	12
4.1506.1	120	12
4.1522	120	12
4.1523	120	12
4.1524	120	12
4.1530	120	12

# Atoma Carnet de Vocabulaire



Un carnet de vocabulaire lignées avec 3 colonnes et 2 languettes amovibles pour apprendre plus facilement .

**Couverture :** Polypropylène recyclable transparent

**Anneaux :** PVC assorti

**Papier :** blanc - 90 g/m<sup>2</sup> FSC

**Couleur :** bleu, vert, rouge, violet, turquoise.

Cahiers				
Ref.	Description	Pages	Dim. (mm)	UE
4.1320	3 columns	128	130 x 210	20

Recharge		
Ref.	Pages	UE
4.1520	128	12

# Atoma Carnet pour Sténographie

Un carnet conçu spécialement pour la prise de notes en sténographie, ligné avec 2 marges

**Couverture :** teintée dans la masse

**Anneaux :** PVC couleurs assortis

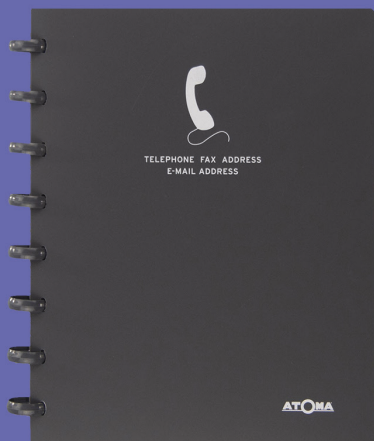
**Papier :** blanc - 90 g/m<sup>2</sup> FSC

**Couleur :** jaune, vert, rouge, noir, bleu

Cahier				
Référence	Description	Pages	Dim. (mm)	UE
4.1420	ligné 3 kolommen	128	130 x 210	20

Recharge		
Ref.	Pages	UE
4.1520	128	12

# Atoma Carnets d'Adresses Atoma Fax Book & E-mail Book



## Carnet d'adresses classique pour contacts et adresses

**Couverture :** Polypropylène recyclable

**Anneaux :** PVC assorti

**Papier :** blanc préimprimé - 90 g/m<sup>2</sup> FSC

**Couleurs :** noir, bleu, blanc transparent, gris.

**Couleurs :** bleu, vert, rouge, violet, turquoise.

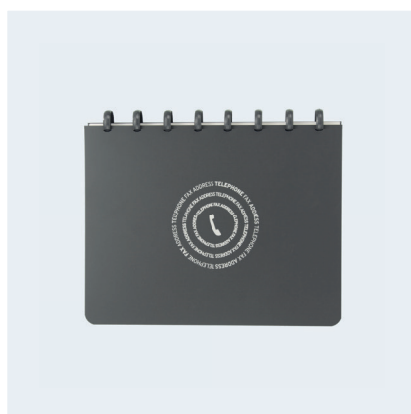
Répertoires				
Ref.	Description	Pag.	Dim. (mm)	UE
4.1346	FAX/ E- MAIL - PP transparent	108	A5 165 x 215	8
4.1656	FAX - PP opaque	108	A5 165 x 215	8
4.1657	E- MAIL - PP opaque - anneaux entête	144	A5 165 x 215	8

Recharge		
Ref.	Pages	UE
4.1706	108	12
4.1706	108	12
4.1707	144	12

Index	
Ref.	UE
4.1756	10
4.1756	10
4.1757	10



4.1346 + 4.1656  
+ 4.1657 + 4.1665



4.1657



4.1346

# Business Cards Holder



Pour retrouver facilement vos nouveaux contacts.

**Couverture :** Polypropylène recyclable

**Anneaux :** PVC assorti

**Contents :** pochettes PVC

**Couleurs :** noir, bleu, blanc transparent, gris.

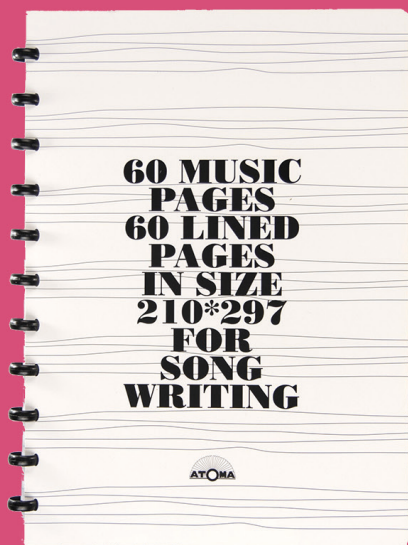
**Couleurs :** bleu, vert, rouge, violet, turquoise.



Porte				
Référence	Description	Pochettes	Dim. (mm)	UE
4.1495	pour 60 cartes de visite / opaque	10	A5 145 x 210	10
4.1495.1	pour 90 cartes de visite + index / opaque	15	A5 145 x 210	8
4.1395.1	pour 90 cartes de visite + index / transparent	15	A5 145 x 210	8
4.5395.1	pour 90 cartes de visite + index / transparent / tutti frutti ringen	15	A5 145 x 210	8
4.1496	pour 160 cartes de visite / opaque / 8 cartes par pochette	12	A4	10
4.1496.1	pour 240 cartes de visite / opaque / 8 cartes par pochette	15	A4	10

Recharge		
Référence	Pochettes	UE
4.1595	5	10
4.1595	5	10
4.1595	5	10
4.1595	5	10
4.1599	5	10
4.1599	5	10

# Atoma Music



La musique est  
la langue des  
émotions.

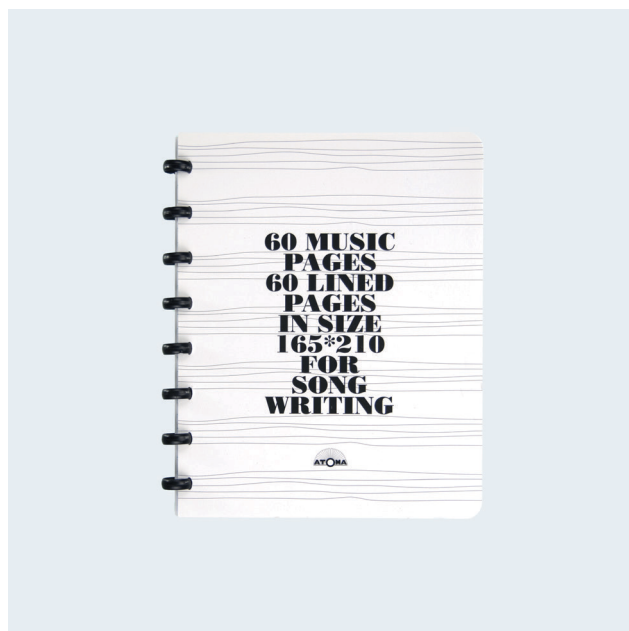
**Couverture :** wit carton

**Anneaux :** PVC noir

**Papier avec portées :** blanc - 90 g/m<sup>2</sup>

**Couleur :** imprimée

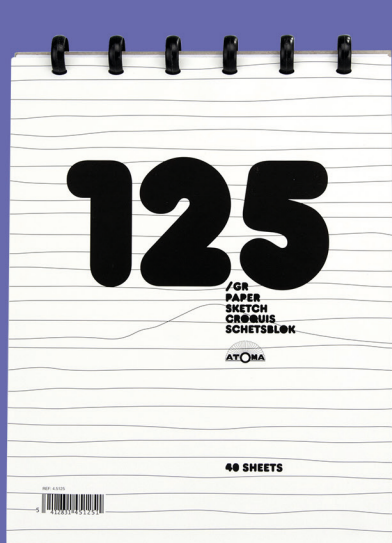
<sup>1</sup> avec ligne rouge du côté gauche de la feuille à 35 mm du bord sur les pages lignées



Atoma Music					
Référence	Description	Marge <sup>1</sup>	Pages	Dim.	UE
4.1435	60 Pages ligné + 60 Pages notenbalken	•	120	A5	10
4.1434	60 Pages ligné + 60 Pages notenbalken	•	120	A4	10

Recharge		
Référence	Pages	UE
4.1535	120	12
4.1534	120	12

# Atoma Sketch Book



Reveillez l'artiste  
qui sommeille en  
chacun de nous.

**Couverture :** carton  
**Anneaux :** PVC noir  
**Papier à dessiner :** blanc - 90,  
100, 125 et 200 g/m<sup>2</sup> FSC

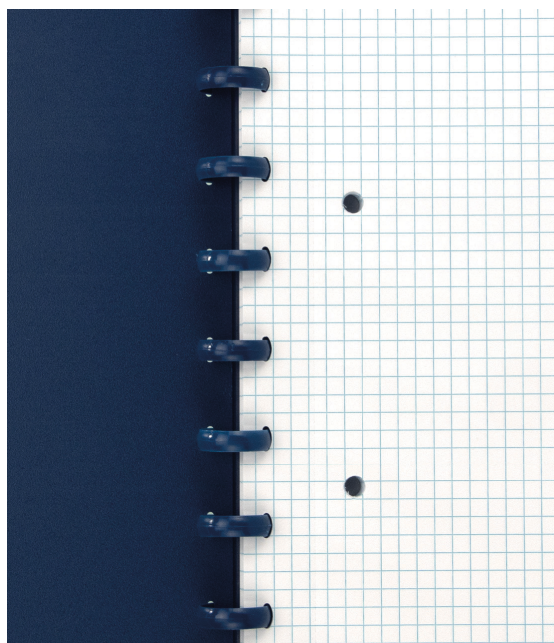


Atoma Sketch Book				
Référence	Description	Pages	Dim. (mm)	UE
4.6090	papier à dessiner 90 g/m <sup>2</sup> , anneaux entête	100	A6 105 x 160	12
4.6100	papier à dessiner 100 g/m <sup>2</sup> , anneaux entête	100	A6 105 x 160	12
4.5100	papier à dessiner 100 g/m <sup>2</sup> , anneaux entête	100	A5	12
4.5125	papier à dessiner 125 g/m <sup>2</sup> , anneaux entête	80	A5	12
4.5200	papier à dessiner 200 g/m <sup>2</sup> , anneaux entête	40	A5	12
4.4090	papier à dessiner 90 g/m <sup>2</sup> , anneaux entête	100	A4	12
4.4125	papier à dessiner 125 g/m <sup>2</sup> , anneaux entête	80	A4	12
4.4200	papier à dessiner 200 g/m <sup>2</sup> , anneaux entête	40	A4	12



# Atoma Perforé

Papier avec  
ligne perforée  
pour la  
déchirure et  
perforation  
pour classeurs.



Grâce à la ligne microperforée et aux perforations pour classeurs, vous pouvez ranger facilement les notes de votre cahier Atoma.

**Couverture :** Polypropylène recyclable

**Anneaux :** PVC assorti

**Papier :** blanc - 90 g/m<sup>2</sup> FSC

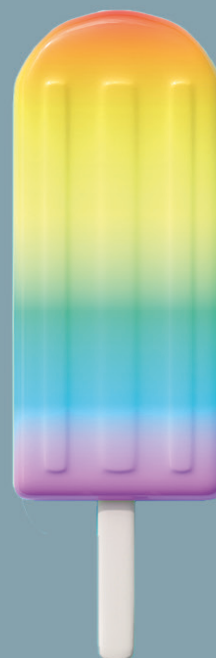
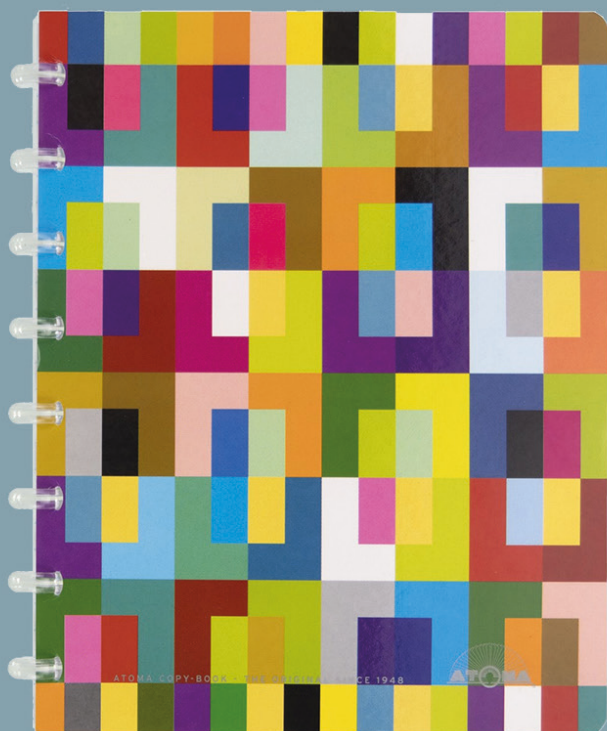
**Couleurs transparent:** bleu, vert, rouge, violet, turquoise.

**Couleurs opaque:** noir, bleu, blanc transparent, gris.

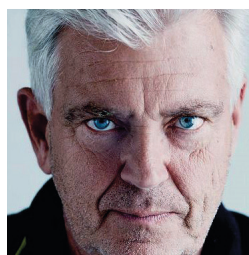
Cahiers						
Ref.	Description			Pages	Dim. (mm)	UE
4.1480	quadrillé 5 mm	PP opaque	+ 5 pochettes	120	245 x 310	10
4.1380	quadrillé 5 mm	PP transparent	+ 5 pochettes	120	245 x 310	10

Recharge		
Ref.	Pages	UE
4.1580	120	12
4.1580	120	12

# Atoma Abstract



Formes  
géométriques  
conçu par Luc  
Vincent.



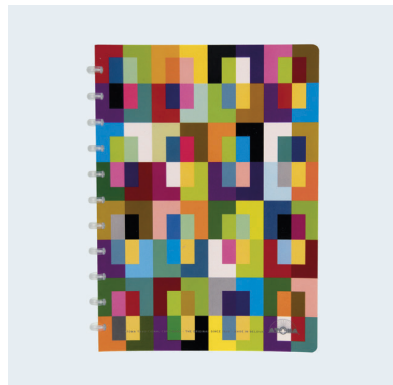
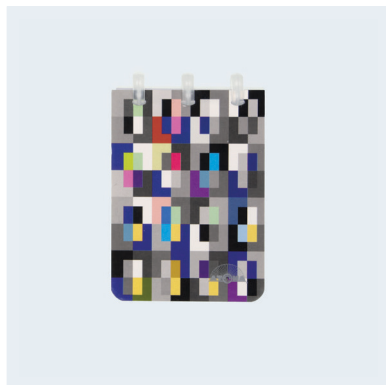
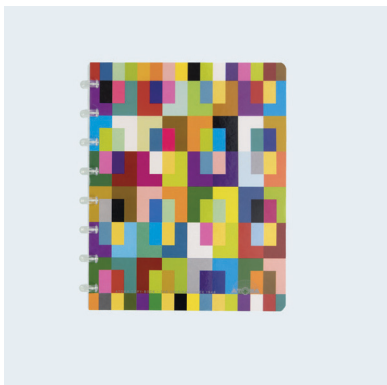
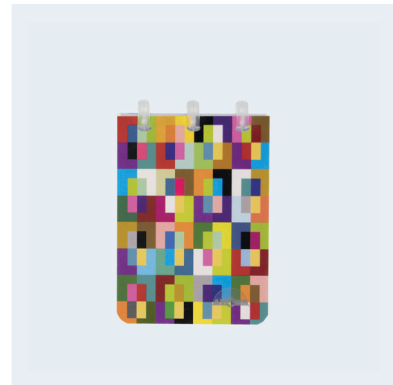
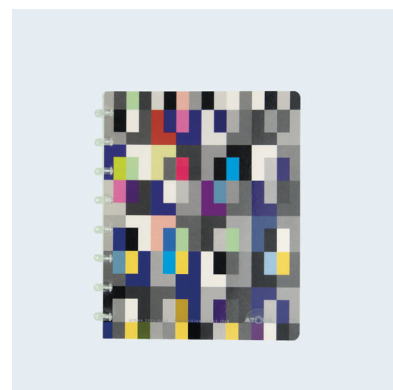
**Couverture avant :** Carton imprimé avec  
péllicule brillante

**Face arrière :** Polypropylène recyclable  
transparent

**Anneaux :** PVC transparent

**Papier :** blanc - 90 g/m<sup>2</sup> FSC

<sup>1</sup> avec ligne rouge du côté gauche de la feuille à 35 mm du bord



Cahiers					
Référence	Description	Marge <sup>1</sup>	Pages	Dim.	UE
4.1241.2	ligné - 3 anneaux entête		120	A7 75 x 107	36
4.1241	quadrillé 5 mm - 3 anneaux entête		120	A7 75 x 107	36
4.1241.1	blanco - 3 anneaux entête		120	A7 75 x 107	36
4.1204.2	ligné		120	A6 98 x 144	15
4.1204	quadrillé 5 mm		120	A6 98 x 144	15
4.1204.1	blanco		120	A6 98 x 144	15
4.1206	ligné	•	144	A5	10
4.1207	quadrillé 5 mm	•	144	A5	10
4.1211	quadrillé 4 x 8 mm	•	144	A5	10
4.1214	seyes	•	144	A5	10
4.1206.1	blanco		144	A5	10
4.1222	ligné	•	144	A4	10
4.1223	quadrillé 5 mm	•	144	A4	10
4.1224	quadrillé 4 x 8 mm	•	144	A4	10
4.1225	seyes	•	144	A4	10
4.1230	blanco		144	A4	10

Recharge		
Référence	Pages	UE
4.1541.2	120	12
4.1541	120	12
4.1541.1	120	12
4.1504.2	120	12
4.1504	120	12
4.1504.1	120	12
4.1506	120	12
4.1507	120	12
4.1511	120	12
4.1514	120	12
4.1506.1	120	12
4.1522	120	12
4.1523	120	12
4.1524	120	12
4.1525	120	12
4.1530	120	12

# Atoma Index Book



Carnets pratiques avec registres alphabétiques.

**Couverture :** Polypropylène recyclable

**Anneaux :** PVC assorti

**Papier :** blanc - 90 g/m<sup>2</sup> FSC

**Couleurs opaques :** noir, bleu, blanc transparent, gris.

**Couleurs transparents :** bleu, vert, rouge, violet, turquoise.

Index Book				
Ref.	Description	Pages	Dim. (mm)	UE
4.1353	quadrillé 5 mm - PP transparent	120	A6 100 x 160	10
4.1653	quadrillé 5 mm - PP opaque	120	A6 100 x 160	10
4.1660	quadrillé 6 mm - PP opaque	108	130 x 190	8
4.1665	quadrillé 6 mm - PP opaque	108	140 x 220	8
4.1673	quadrillé 6 mm - PP opaque	108	A4 210 x 297	8
4.1346.1	quadrillé 5 mm - PP transparent	108	A5 165 x 215	8
4.1346.2	ligné 8 mm - PP transparent	108	A5 165 x 215	8
4.1337	quadrillé 6 mm - PP transparent	108	A4 210 x 297	8

Recharge		
Ref.	Pages	UE
4.1703	120	12
4.1703	120	12
4.1710	108	12
4.1715	108	12
4.1723	108	12
4.1706.1	108	12
4.1706.2	108	12
4.1723	108	12

Index	
Ref.	UE
4.1753	10
4.1753	10
4.1760	10
4.1765	10
4.1773	10
4.1756	10
4.1756	10
4.1773	10

# Atoma Index Guide



Répertoire téléphonique rétro.

**Couverture :** carton

**Anneaux :** PVC assorti

**Papier :** blanc - 180 g/m<sup>2</sup> FSC

**Couleur :** jaune, gris, rouge, bleu, vert.

Index-Guide				
Référence	Description	Pages	Dim. (mm)	UE
4.1670	index pour numéros de téléphone - ligné	40	140 x 180	10

# Atoma Ringen

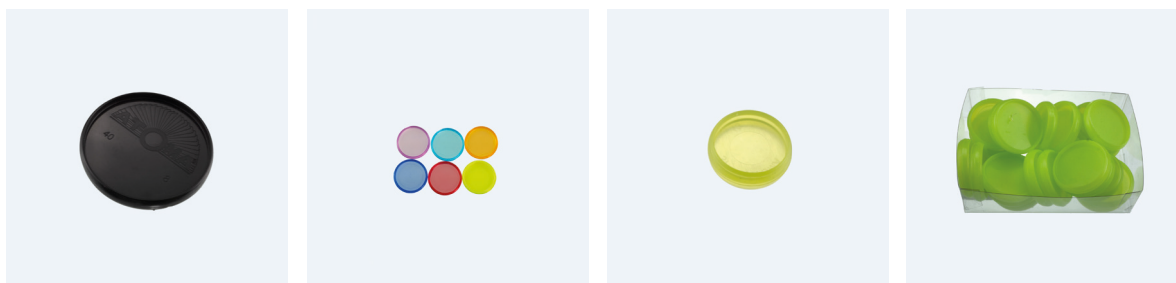


## Personnalisez vos cahiers avec les anneaux Atoma.

Tous les anneaux en différentes couleurs<sup>1</sup> et tailles en PVC et aluminium.

**Matière :** PVC ou aluminium

<sup>1</sup>La \*\*\* dans la référence indique la couleur. Contactez-nous pour la couleur que vous souhaitez.



Rings			
Référence	Description	Rings/box	Dim. (mm)
3.12**	polypropylène	33	12
3.16**	polypropylène	33	16
3.20**	polypropylène	24	20
3.24**	polypropylène	24	24
3.28**	polypropylène	24	28
3.40**	polypropylène	11	40
3.33**	aluminium	33	16
3.24**	aluminium	24	20
3.2424	aluminium	24	24
3.1616	bio couleur maïs recyclé	33	16
3.1618	bio blanc laiteux recyclé	33	16
3.1000	display		

# ATOMA CORPORATE





**Nous nous occupons de la finition de votre projet.**

**Votre design et vos idées dans notre système de reliure Atoma.**

Avec un carnet Atoma vous créez un design unique de votre société. Déterminez votre matière, votre technique d'impression, la couleur des anneaux et du papier, le design intérieur, la qualité du papier, le nombre de pages et le nombre d'exemplaires



# CATALOGUE PRODUITS

**ATOMA bv**  
Itterbeeksebaan 71  
1700 Dilbeek - Belgique  
Tél. : 0032 2 343 00 70  
[www.atoma.be](http://www.atoma.be)  
[info@atoma.be](mailto:info@atoma.be)